


AOUT

QUAND ?	QUOI ?	QUI ?
Mercredi 10 Supp 5 €	PISCINE Départ 13h15 Retour 16h	5-6 ans 
Jeudi 11 	ESCAPE GAME Départ 9h30 Retour 17h	ADOS La journée/ pique-nique
Mercredi 22 	MUSEE CROZATIER Départ 8h45 Retour 17h	7-8 et 9-11 ans La journée/ pique-nique
Mardi 30	HAND BALL (UFOLEP)	3-4 et 5-6 ans Le matin
Mardi 30	TIR SPORTIF (UFOLEP)	9-11 ans et ADOS 
Mercredi 31	RUGBY (CD rugby 43)	7-8 et 9-11 ans Le matin



Tarifs des Accueils de Loisirs Brin de Ficelle 2020-2021						
En fonction de votre Quotient Familial (Qf) quelque soit votre lieu de résidence						
Qf : Quotient Familial	< 299 €	300 € < Qf < 499 €	500 € < Qf < 699 €	700 € < Qf < 899 €	900 € < Qf < 1099 €	> 1100 €
Demi-Journée matinée ou après midi	2.64€	2.89€	3.15€	3.40€	3.66€	3.91€
Journée avec repas	6.38€	7.38€	8.38€	9.38€	10.37€	11.37€
Semaine Inscription préalablement validée pour la semaine entière (du lundi au vendredi)	30.30€	35.05€	39.80€	44.55€	49.25€	54€
Repas sur demi-journée	4€					
Adhésion annuelle de septembre en septembre	13€ par famille Ouvrant l'accès à l'ensemble des services de l'Association (Lorlanges, Blesle, Espalem et Fontannes) soit les Accueils de Loisirs, la Ludothèque, Médiathèque, Les Accueils Jeunes, le Multi Accueil et les Espaces de Vie Sociale					
Réduction	-5% à partir du 2 ^{ème} enfant inscrit					
Nos partenaires financiers						
						

SEJOURS ACCESSOIRES

 Séjour mer du 8 au 13 juillet (dés 8 ans)

 Séjour cabanologie à Lorlanges du 21 au 22 juillet (dés 7 ans)

Séjour à la Bageasse du 10 au 11 août (dés 6 ans)

ASSOCIATION BRIN DE FICELLE—04/71/74/33/94

26 av Henri Veysseyre-43100 FONTANNES

brindeficelle@orange.fr

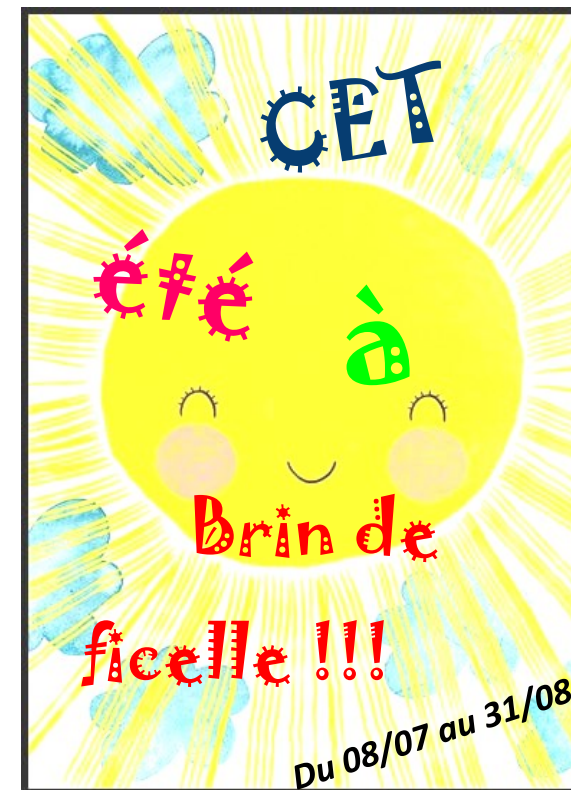
site internet: www.brindeficelle.fr



brindeficelle



associationbrindeficelle





INFOS

- accueils et départs de 7h30 à 9h30/16h à 18h30
- inscription à l'avance : à la journée ou à la 1/2 journée
- inscription à la semaine avec le « forfait semaine »
- pensez à fournir une gourde ainsi qu'une tenue adaptée!
- merci de prévenir d'une annulation de repas avant 9h30 auquel cas il vous sera facturé
- certaines sorties impliquent un supplément tarifaire, calculé au plus juste.

ACCEUIL ADOS DE 10H à 18H !!!

JUILLET

QUAND ?	QUOI ?	QUI ?
Lundi 11	KIN BALL (UFOLEP)	9-11 ans et ADOS
Lundi 18	RUGBY (CD rugby 43)	7-8 ans Après-midi
Lundi 18	SARBACANE (UFOLEP)	ADOS Après-midi
Mardi 19	CAISSES A BRETELLES À Lorlanges !! Départ 9h Retour 17h	7-8 , 9-11 ans et ADOS La journée/ pique-nique 
Mardi 19	OLYMPIADES (Mobil Sport)	3-4 et 5-6 ans La journée/ pique-nique
Mercredi 20	BATTLE OF COLORS Battle of Colors 43	3-4 et 5-6 ans le matin  7-8, 9-11 et ADOS l'après-midi



Un programme détaillé à la semaine sera disponible au centre dès le début des vacances!!

JUILLET

QUAND ?	QUOI ?	QUI ?
Vendredi 22	ANIMATIONS NATURES (Biodiv'Educ) (quête aux trésors et escape game)	5-6 ans La journée/ Pique-nique (sur place) 
Lundi 25	TIR A L'ARC (UFOLEP)	9-11 ans et ADOS le matin 7-8 ans l'après-midi
Mercredi 27	LA MAISON DES OISEAUX Départ 9h Retour 17h 	3-4 et 5-6 ans La journée / Pique-Nique
Mercredi 27	PÊCHE Départ 9h30 Retour 17h	9-11 ans La journée/pique-nique
Vendredi 29	ACCROBRANCHE Départ 9h Retour 17h	9-11 ans et ADOS La journée/Pique-nique (Langeac)
Vendredi 29	TCHOUKBALL (UFOLEP)	7-8 ans -L'après-midi 

AOUT

QUAND ?	QUOI ?	QUI ?
Mardi 02	MOBIL'SPORT	3-4 et 5-6 ans Le matin
Mardi 02	SORTIE NATURE	7-8 et 9-11 ans Journée/ pique-nique
Mercredi 03	PISCINE Aquabulle Départ 9h15 Retour 12h15	7-8 et 9-11 ans Le matin 
Jeudi 04	KIN BALL (UFOLEP)	9-11 ans et ADOS 
Vendredi 05	MOBIL'SPORT 	3-4 et 5-6 ans, le matin 7-8 et 9-11 ans l'après-midi
Mardi 09	LA VAGUE Départ 9h30 Retour 17h	9-11 ans et ADOS La journée/ pique-nique Supplément 5 €
Mercredi 10	PISCINE Aquabulle Départ 9h15 Retour 12h15	3-4 ans Supplément 5 €

